

सूची और
निर्देशों के नीचे
आने वाले
पृष्ठों के नीचे

सभी निम्नलिखित सूची में शामिल हैं - सूची में, 'न', 'न', 'न', 'न'।

समय और

सूची और
निर्देशों के नीचे
आने वाले
पृष्ठों के नीचे

कृपया ध्यान दें कि यह सूची में शामिल हैं - सूची में, 'न', 'न', 'न', 'न'।

समय

सूची और
निर्देशों के नीचे
आने वाले
पृष्ठों के नीचे

कृपया ध्यान दें कि यह सूची में शामिल हैं - सूची में, 'न', 'न', 'न', 'न'।

समय

खोज

समय और

समय

समय

समय

समय



X-TERRA PRO

आरंभ करने की मार्गदर्शिका

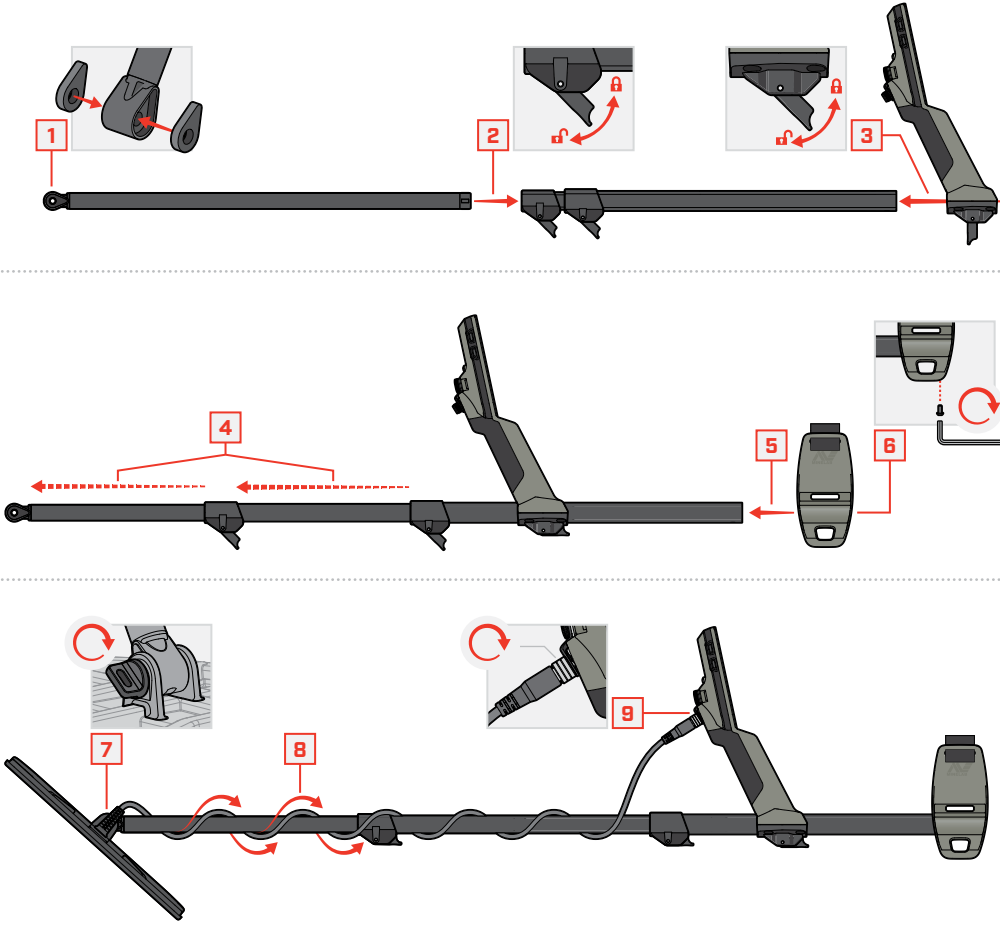
यह प्रारंभ करने की मार्गदर्शिका और संपूर्ण X-TERRA PRO® उपयोगकर्ता पुस्तिका ऑनलाइन डाउनलोड करने के लिए उपलब्ध है।

ये भाषाएँ और भी बहुत कुछ पाएं:

- DE Deutsch
- FR français
- KR 한국어
- RU русский
- ES Español
- JP 日本語
- PT Português
- ZH 中文

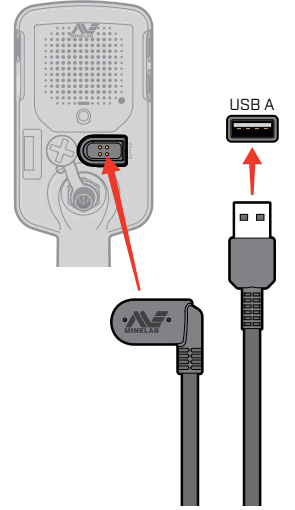


सभा

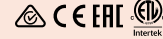


चार्ज

🕒 5-6 घंटे



⚠️ अपने इलेक्ट्रिक को एक अच्छी गुणवत्ता वाले USB चार्जर से चार्ज करें जिसकी न्यूनतम चार्जिंग क्षमता 2 A @ 5 V है।
यदि निम्न गुणवत्ता वाले चार्जर का उपयोग किया जाता है तो USB चार्जर के वॉल्टेज होने का जोखिम।
यूएसबी चार्जर पर निम्नलिखित नशान देखें:



नियंत्रण और प्रदर्शन

ट्रैकिंग ग्राउंड बैलेस संकेतक

चार्ज स्थिति एलईडी

बैटरी स्तर / चार्जिंग

भेदभाव का पैमाना

शक्ति

संवेदनशीलता स्तर

लघु प्रेस: बैकलाइट

लॉन्ग प्रेस: टॉर्च

फ्रीक्वेंसी डिस्प्ले

पिनपॉइंट संकेतक

खोज मोड

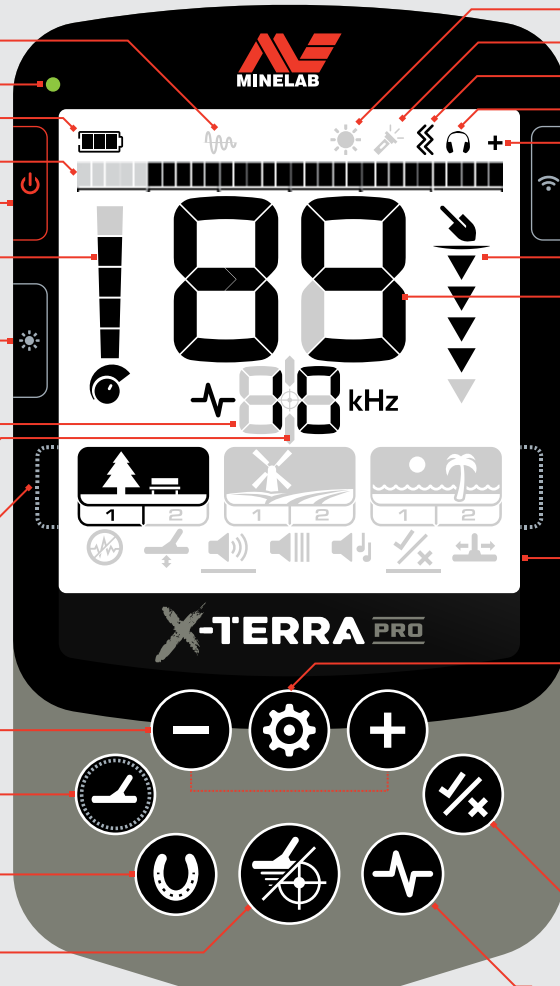
संवेदनशीलता और सेटिंग्स

समायोजित (ऋण/प्लस)

खोज मोड

सभी धातु

पिनपॉइंट / डिटेक्टर



बैकलाइट संकेतक

टॉर्च संकेतक

कंपन संकेतक

हेडफोन संकेतक

वायरलेस ऑडियो संकेतक

शॉर्ट प्रेस: वायरलेस ऑडियो ऑन/ऑफ

लॉन्ग प्रेस: वायरलेस ऑडियो पेर्यारि

गहराई गेज

लक्ष्य पहचान संख्या

समायोजन

लघु प्रेस: आगली सेटिंग पर स्कॉल करें

🔇 शोर रद्द करें

🚫 ग्राउंड बैलेस

🔊 मात्रा समायोजित करें

🔊 दहलीज स्तर

🔊 लक्ष्य स्वर

🔊 स्वीकार खारिज

🔊 रिकवरी स्पीड

एडवांस सेटिंग

देर तक दबाएं: उन्नत सेटिंग को टॉगल करें

🔊 टोन वॉल्यूम

🔊 टोन ब्रेक

स्वीकार खारिज

आवृत्ति